



# LA TV STA CAMBIANDO, È IN ARRIVO L'ALTA QUALITÀ

## ATTUAZIONE PIANO NAZIONALE DI ASSEGNAZIONE FREQUENZE

# 19

novembre 2021

Dopo la riassegnazione delle frequenze in programma nella nostra Regione, per continuare a vedere l'intera offerta televisiva dovremo effettuare la risintonizzazione dei nostri apparati televisivi.

Nella maggior parte dei casi la procedura di risintonizzazione avviene automaticamente; se invece il dispositivo (TV o decoder) fosse privo di tale funzionalità, sarà necessario risintonizzare i canali manualmente.

In generale, le operazioni di riorganizzazione delle frequenze non comportano la necessità di cambiare l'apparato televisivo o l'antenna.

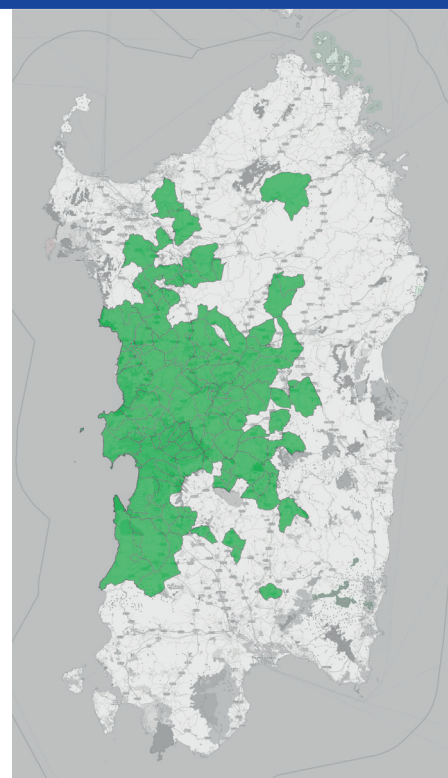
### COMUNI

- Abbasanta
- Aidomaggiore
- Allai
- Arborea
- Ardauli
- Asuni
- Atzara
- Austis
- Barattili San Pietro
- Bauladu
- Benetutti
- Bidoni
- Birori
- Bolotana
- Bonarcado
- Boroneddu
- Borore
- Bosa
- Busachi
- Cabras
- Collinas
- Cossoine
- Cuglieri
- Dualchi
- Flussio
- Fordongianus
- Ghilarza
- Ittireddu
- Ittiri
- Macomer
- Magomadas
- Mara

- Marrubiu
- Meana Sardo
- Milis
- Modolo
- Mogorella
- Monteleone
- Rocca Doria
- Montresta
- Narbolia
- Neoneli
- Noragugume
- Norbello
- Nughedu Santa Vittoria
- Nureci
- Ollastra
- Olzai
- Oristano
- Orotelli
- Ortueri
- Ottana
- Ovodda
- Padria
- Palmas Arborea
- Paulilatino
- Pozzomaggiore
- Riola Sardo
- Romana
- Sagama
- Samugheo
- San Nicolò
- D'arcidano

- Santa Giusta
- Santu Lussurgiu
- San Vero Milis
- Sarule
- Scano di Montiferro
- Sedilo
- Senis
- Sennariolo
- Siamaggiore
- Siamanna
- Siapiccia
- Silanus
- Simaxis
- Sindia
- Soddi
- Solarussa
- Sorradile
- Suni
- Tadasuni
- Terralba
- Teti
- Thiesi
- Tinnura
- Tramatza

- Tresnuraghes
- Ulà Tirso
- Villanova Truschedu
- Villaurbana
- Zeddiani
- Zerfaliu



## PER MAGGIORI INFORMAZIONI:

**nuovatvdigitale.mise.gov.it**

**Call center** 06 87 800 262

**WhatsApp** 340 1206348

(attivi dal lunedì al sabato dalle 9.00 alle 20.00)